

La mèche 3 D est le nouvel outil des électriciens, des plombiers, des menuisiers, des serruriers et de tous les métiers du bâtiment. Idéal pour les installations



### Principe

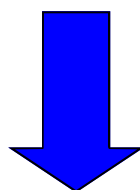
A la différence des autres mèches, la mèche 3 D fonctionne comme une fraise, pouvant découper rainures, canaux et encastres pour les câbles et canalisations, boîtier de jonction ou serrure. L'encastrement devient facile et rapide car vous avez une mèche et une fraise en un seul outil.



### Le perçage en 3 dimensions

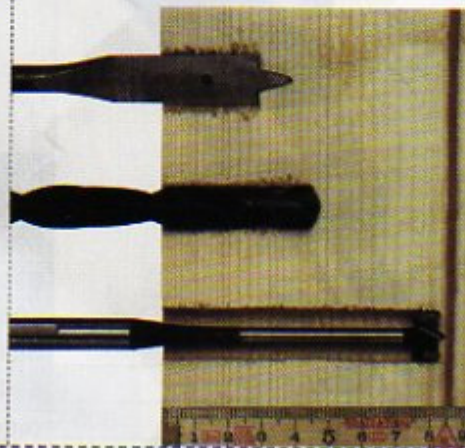
Grâce à la forme spéciale de la couronne (2 tranchants à l'avant, 2 sur les côtés et 2 à l'arrière), la mèche 3 D révolutionne le perçage. Deux fois plus rapide qu'une mèche classique (les copeaux peuvent sortir plus rapidement), cet accessoire permet de fraiser dans tous les sens et de forer des trous courbes. Cette mèche s'adapte sur toutes les perceuses avec mandrin supérieur à 10 mm et est disponible en 8 dimensions (de 10 à 32 mm).

# SUITE



## La mèche 3D

- ◆ deux fois plus rapide qu'une mèche normale
- ◆ Fore des galeries courbes
- ◆ Fraise, encastre et rainure
- ◆ Confortable stable à la découpe



### infos

Deux fois plus rapide qu'une mèche normale, 3 secondes seulement suffisent pour arriver à cette profondeur, laissant les abords propres et n'accrochant pas sur les nœuds.